

솔로몬 임금님

유경손 대본
나운영 작곡

1. 합창 (막 열기전 뒤에서)



옛 날 에 도 옛 날 에 유 대 나 라 에



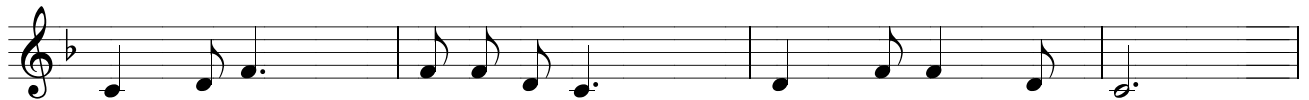
솔 로 몬 임 금 님 이 사 - 션 대 요



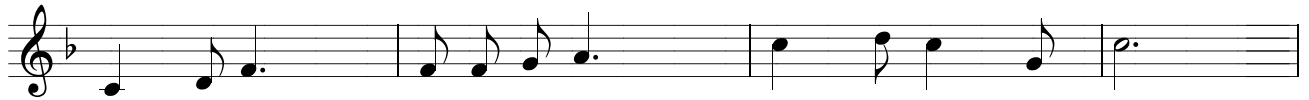
백 성 을 사 랑 하 는 마 음 착 한 임 금 님



피 가 많 아 재 판 도 잘 하 션 대 요



어 느 날 두 엄 마 가 한 애 기 놓 고



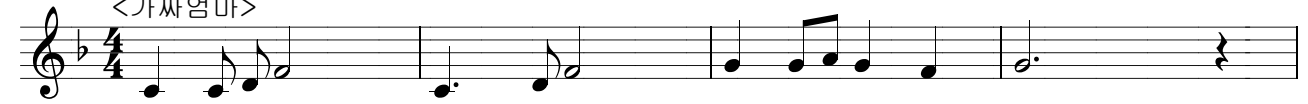
자 기 의 애 기 라 고 싸 움 하 다 가



임 금 님 께 재 판 을 하 러 왔 어 요

2. 독창: 가짜엄마와 진짜엄마

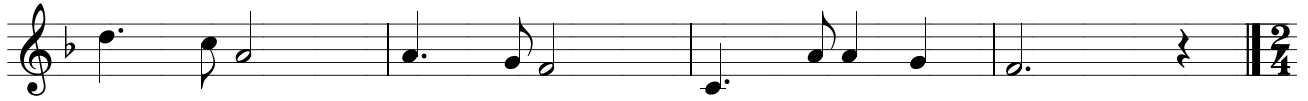
<가짜엄마>



이 애 기 는 내 애 기 날 닦 - 았 어 요

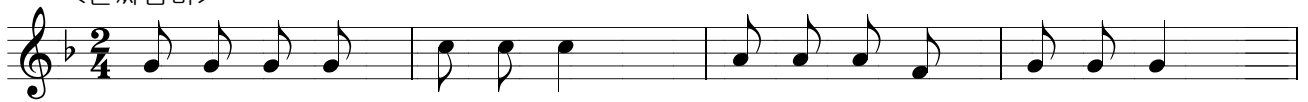


둥 근 - 눈 에 오 똑한 코 빨 간 두 뺨 이



요 령 게 요 령 게 날 닦 았 어 요

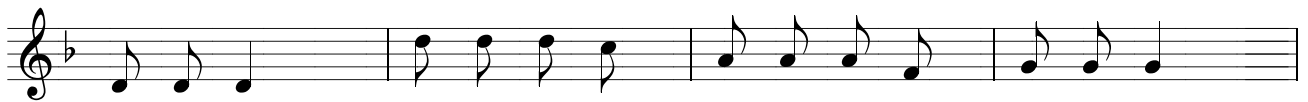
<진짜엄마>



아 니 아 니 거 짓 말 그 려 수 가 없 어 요



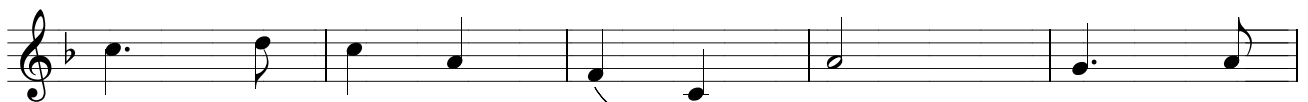
이 애 기 는 정 말 내 애 기 예 요



보 세 요 나 를 보 고 방 곳 방 곳 웃 지 요



두 팔 을 별 리 고 안 아 달 라 하 지 요



이 애 기 는 정 - 말 내 애

<가짜엄마>



기 예 요 아 니 아 니 내 애 기 정 말 내 애

<진짜엄마>

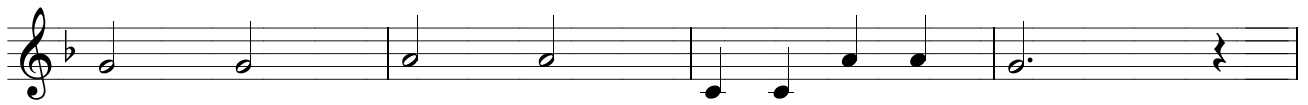


기 아 니 아 니 내 애 기 정 말 내 애 기

3. 독창: 임금님



두 어미 가 똑 같 이 내 애기라 하 니



누 가 정 말 애 기 엄 만 가



좋은 수가 있 다 이 렇 게 하 자 애 기 를 반 으 로



똑 잘 라 서 서 로 서 로 사 이 좋 게 나 뉘 가 저 라

4. 임금님과 신하

<임금님> <신하> <임금님>

여봐라 - 예이 거기 아무도 없느냐

<신하> <임금님>

예이 이야기를 반으로 똑 잘라서

<신하>

두 어머니에게 나눠 주어라 예이

5. 독창: 가짜엄마

임금님은 정말 재판도 잘 하시네

내 맘에 꼭 맞게 말씀도 잘 하시네

여보세 요 어서 어서 반으로 잘라서

우리에게 똑같이 나눠주세요

6. 독창: 진짜엄마

에그머니 - 여보세요 - 잠 깎만기 다 러 요

 임 금 님 제 발 제 말 줌 들 으 세 요

 사 랑 하 는 우 리 애 기 칼 로 자 르 면

 아 이 고 가 없 어 라 죽 게 되 지 요

 이 애 기 를 나 는 안 갖 겠 어 요

 어 서 어 서 이 애 기 저 엄 마 주 어

 고 이 고 이 자 라 게 하 여 주 세 요

7. 독창: 임금님



이 제 는 알 았 다 누 가 업 만 지



이 제 보 니 이 업 마 가 이 애 기 업 마



당 신 은 마 음 착 한 이 애 기 업 마



어 서 어 서 집 으 로 안 고 가 시 요

8. 독창: 진짜엄마



임 금 님 정 말 고 맵 습 니 다



임 금 님 정 말 고 맵 습 니 다

9. 독창: 가짜엄마

입금님 제발 용서하여주세요
애기가너무예뻐가지고싶어
무서운 거짓말을 하였습니다

The musical score for '가짜엄마' is written in a single system with three staves. The first staff contains the melody for the first line of lyrics. The second staff contains the melody for the second line. The third staff contains the melody for the third line, which includes a triplet of eighth notes. The key signature has one flat (B-flat), and the time signature is 4/4. The piece ends with a double bar line.

10. 독창: 임금님

잘못을 알았으니 용서해주마
다시는 거짓말을 하지말아라

The musical score for '임금님' is written in a single system with two staves. The first staff contains the melody for the first line of lyrics. The second staff contains the melody for the second line. The key signature has one flat (B-flat), and the time signature is 4/4. The piece ends with a double bar line and a common time signature 'C'.

(여기서 막이 내린다)

11. 합창

홀 륭 한 솔 로 몬 - 임 금 님 - 은
언 제 나 바 른 대 로 재 판 하 시 고
언 제 나 백 성 을 사 랑 하 시 며
재 미 있 게 재 미 있 게 살 았 답 니 다

※ 이 가극은 어린이를 위한 것입니다.

구약성경 열왕기상 3장 16~28절을 바탕으로 무대장치, 등장인물,
복장 및 연출 등을 교사의 재량대로 각색하여 공연하시기
바랍니다.